



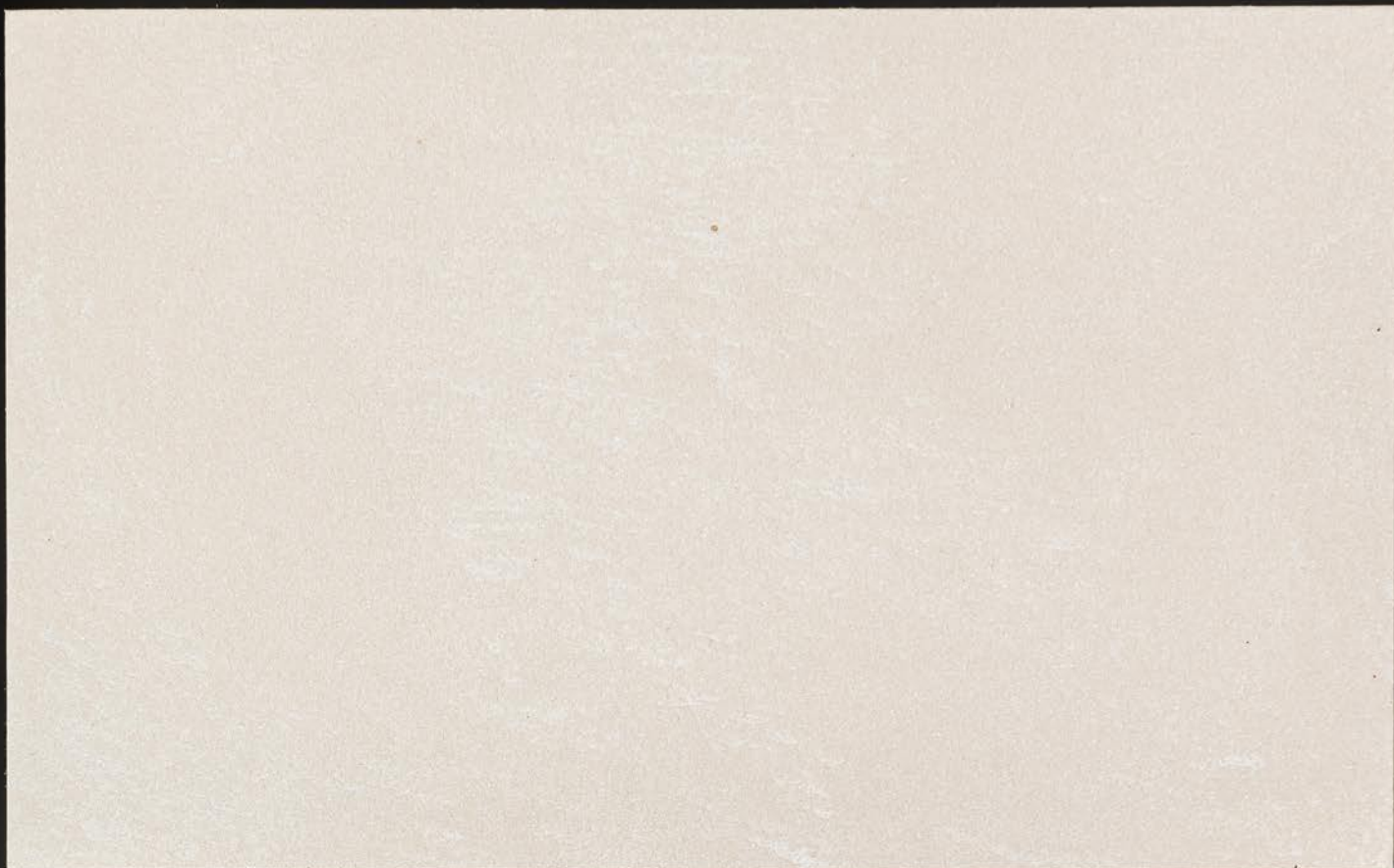
ELF.COLOR



ELF
DECOR

PERSIA





PERSIA PEARL



PERSIA LIGHT PEARL







PRP 1001



PRP 1002



PRP 1003



PRP 1004



PRP 1005



PRP 1006



PRP 1007



PRP 1008



PRP 1009



PRP 1010



PRP 1011



PRP 1012



PRP 1013



PRP 1014



PRP 1015



PRP 1016



PRP 1017



PRP 1018



PRP 1019



PRP 1020



PRP 1021



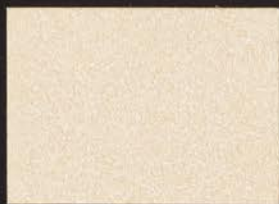
PRP 1022



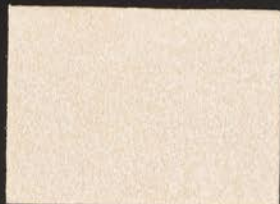
PRP 1023



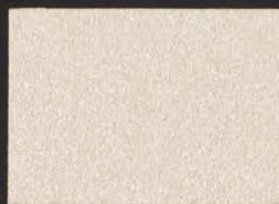
PRP 1024



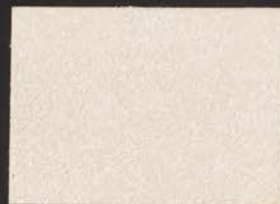
PRP 1025



PRP 1026



PRP 1027



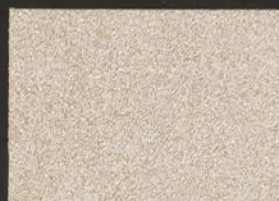
PRP 1028



PRP 1029



PRP 1030



PRP 1031



PRP 1032



PRP 1033



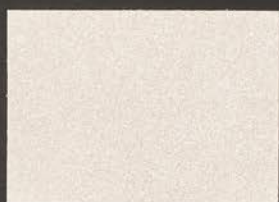
PRP 1034



PRP 1035



PRP 1036



PRP 1037



PRP 1038



PRP 1039



PRP 1040



PRP 1041



PRP 1042



PRP 1043



PRP 1044



PRP 1045



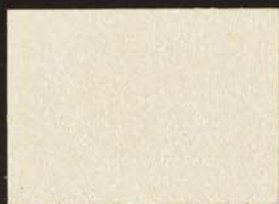
PRP 1046



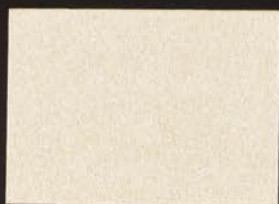
PRP 1047



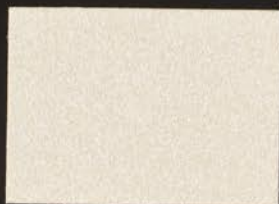
PRP 1048



PRP 1049



PRP 1050



PRP 1051



PRP 1052



PRP 1053



PRP 1054



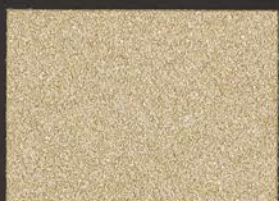
PRP 1055



PRP 1056



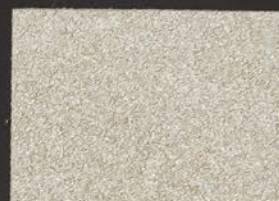
PRP 1057



PRP 1058



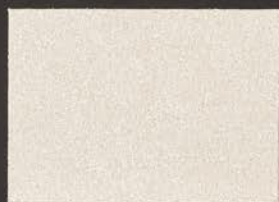
PRP 1059



PRP 1060



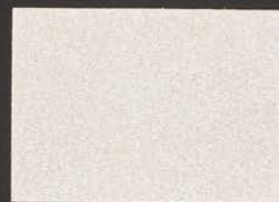
PRP 1061



PRP 1062



PRP 1063



PRP 1064



PRP 1065



PRP 1066



PRP 1067



PRP 1068



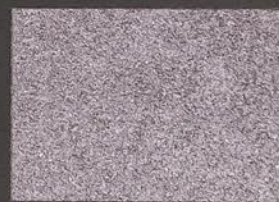
PRP 1069



PRP 1070



PRP 1071



PRP 1072



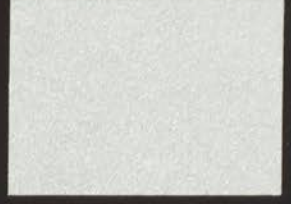
PRP 1073



PRP 1074



PRP 1075



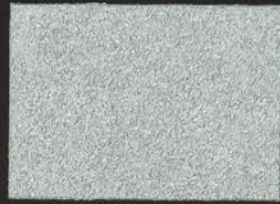
PRP 1076



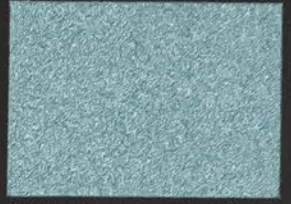
PRP 1077



PRP 1078



PRP 1079



PRP 1080



PRP 1081



PRP 1082



PRP 1083



PRP 1084



PRP 1085



PRP 1086



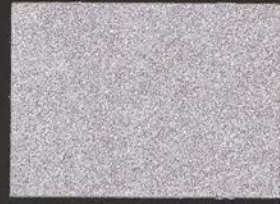
PRP 1087



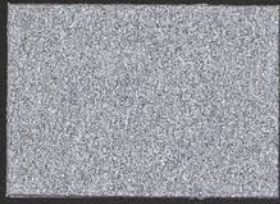
PRP 1088



PRP 1089



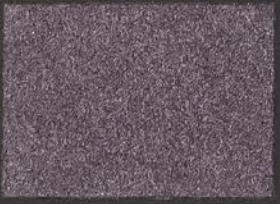
PRP 1090



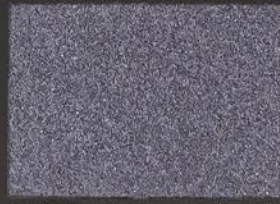
PRP 1091



PRP 1092



PRP 1093



PRP 1094



PRP 1095



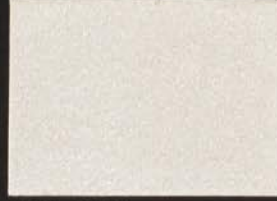
PRP 1096



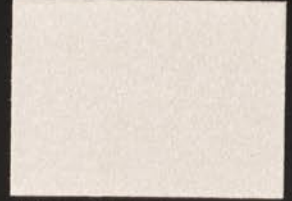
PRP 1097



PRP 1098



PRP 1099



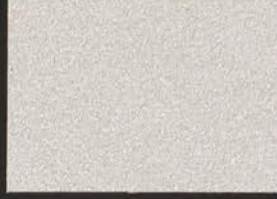
PRP 1100



PRP 1101



PRP 1102



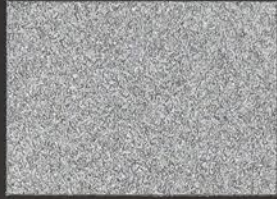
PRP 1103



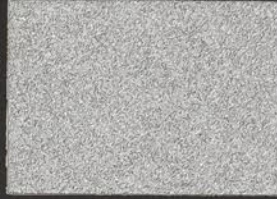
PRP 1104



PRP 1105



PRP 1106



PRP 1107



PRP 1108



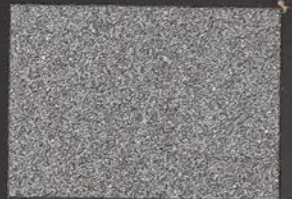
PRP 1109



PRP 1110



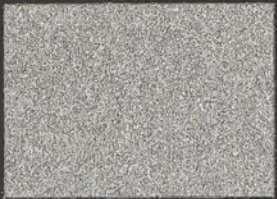
PRP 1111



PRP 1112



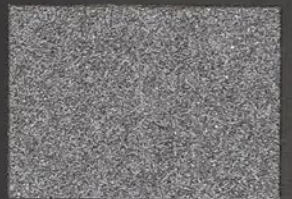
PRP 1113



PRP 1114



PRP 1115



PRP 1116



PRP 1117



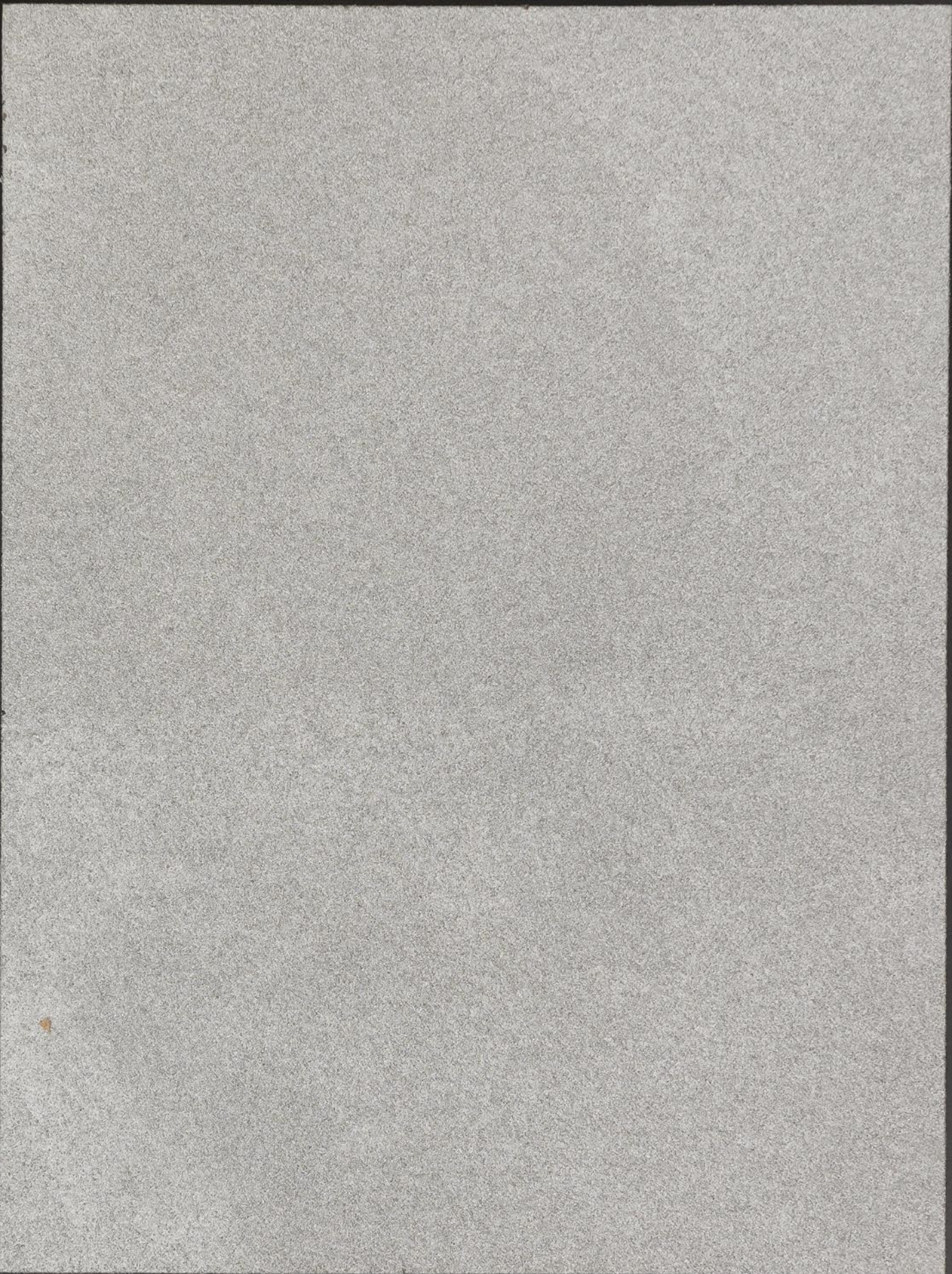
PRP 1118



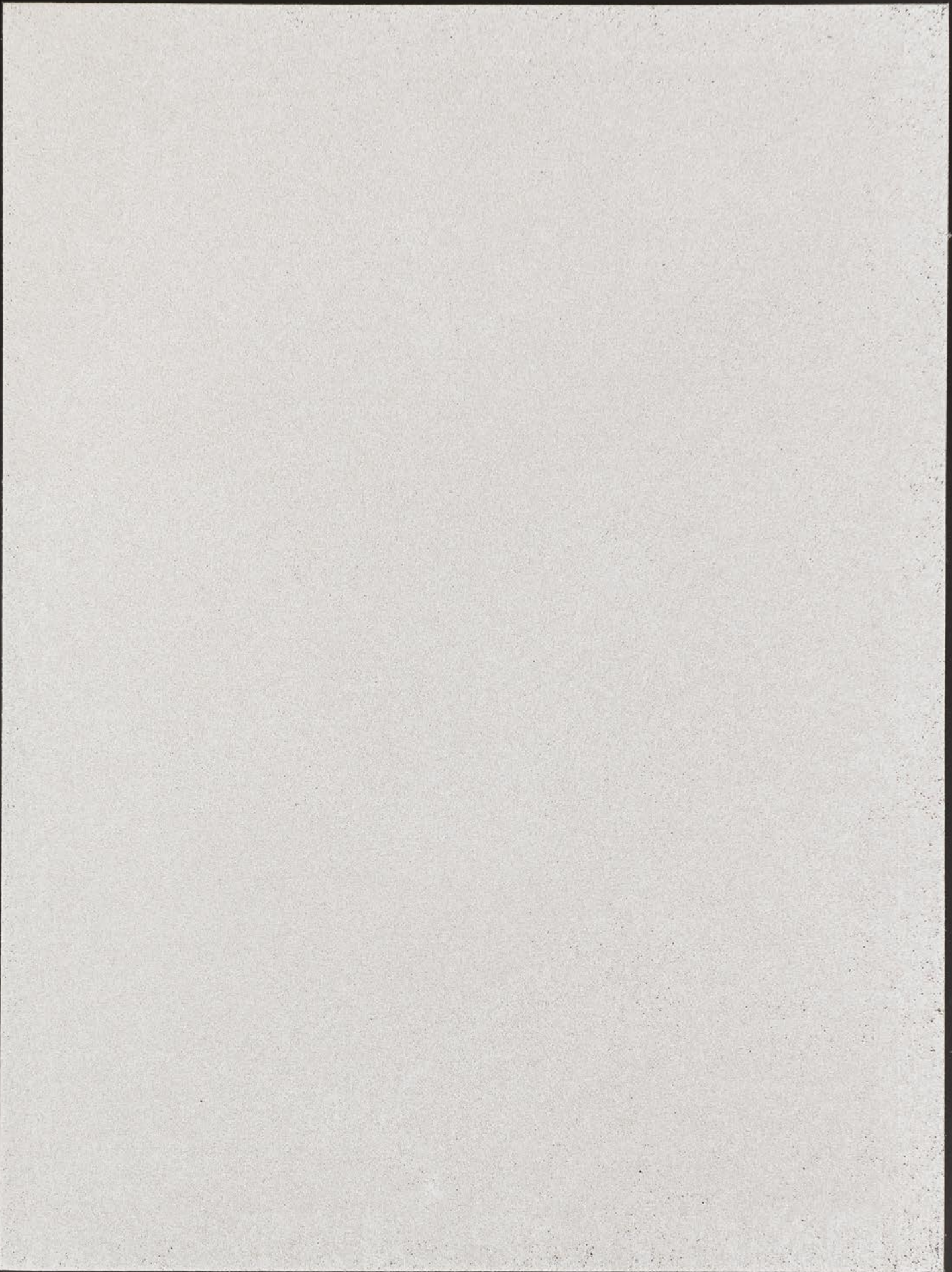
PRP 1119

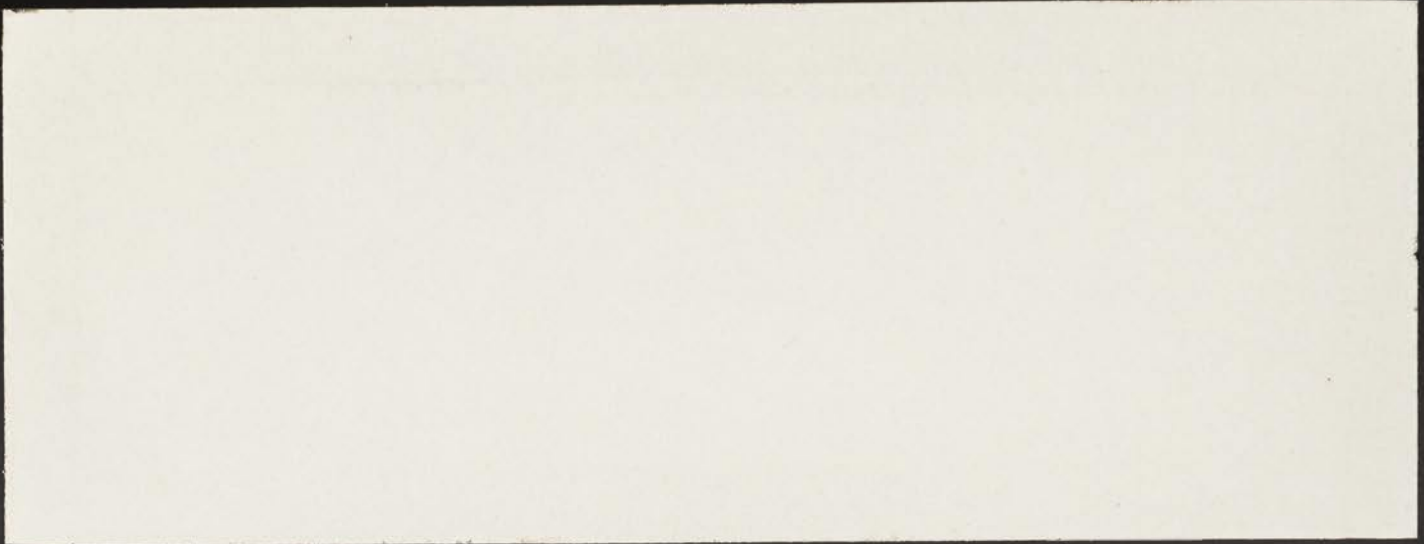


PRP 1120









PERSIA LIGHT MATT



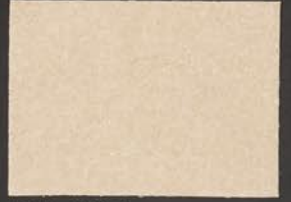
PRM 4001



PRM 4002



PRM 4003



PRM 4004



PRM 4005



PRM 4006



PRM 4007



PRM 4008



PRM 4009



PRM 4010



PRM 4011



PRM 4012



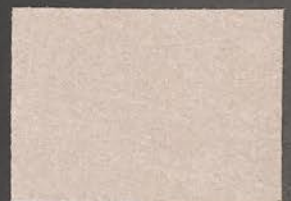
PRM 4013



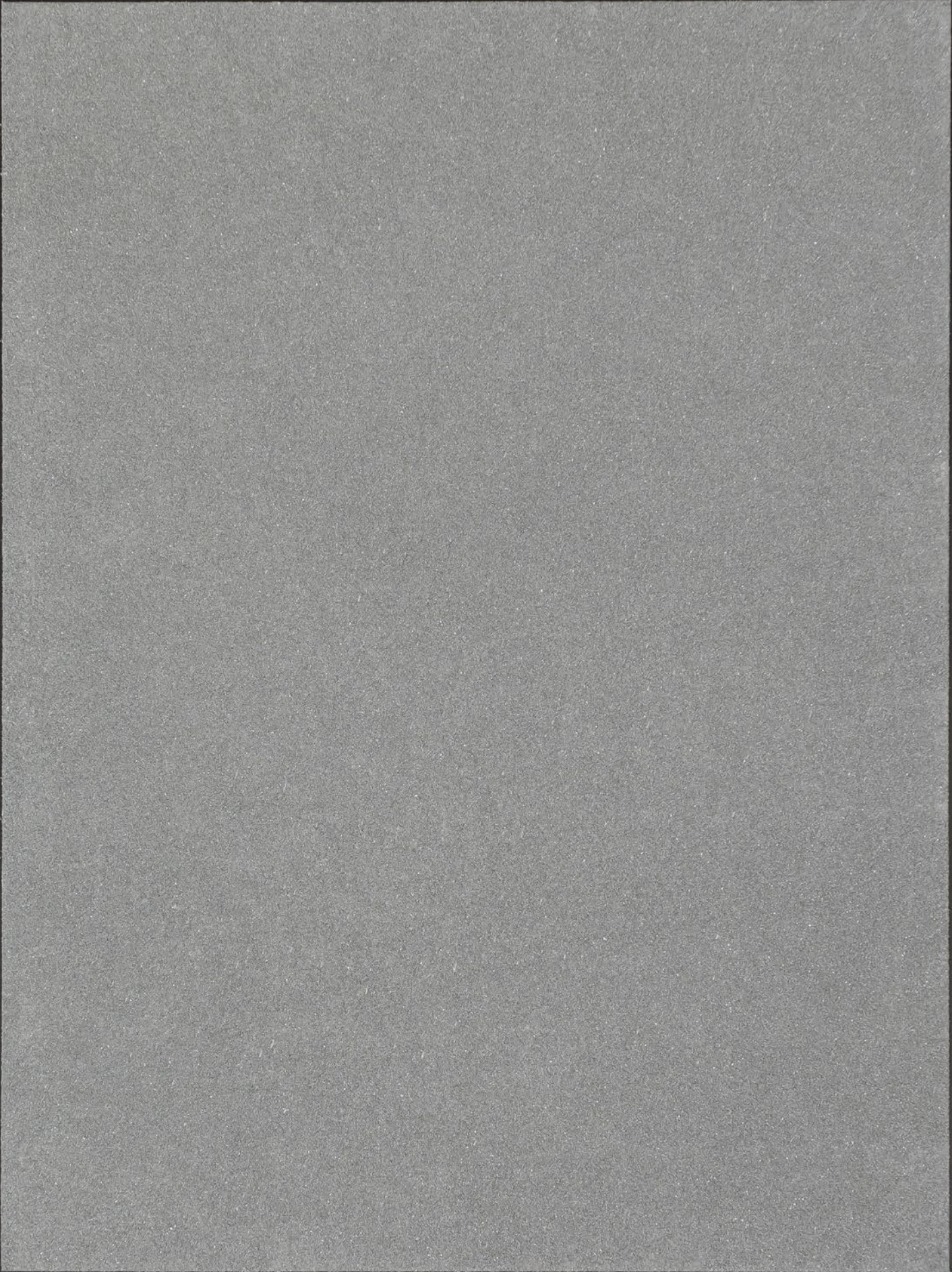
PRM 4014



PRM 4015



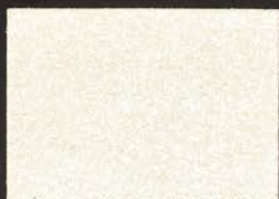
PRM 4016



PRM 4017



PERSIA WHITE



PRW 3001



PRW 3002



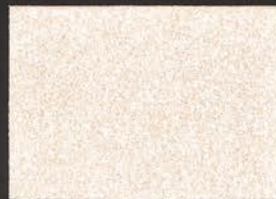
PRW 3003



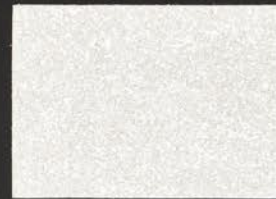
PRW 3004



PRW 3005



PRW 3006



PRW 3007



PRW 3008



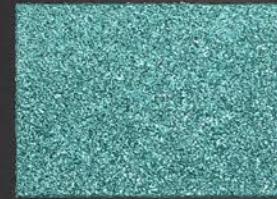
PRW 3009



PRW 3010



PRW 3011



PRW 3012



PRW 3013



PRW 3014



PRW 3015



PRW 3016





PERSIA GOLD



PRG 2001



PRG 2002



PRG 2003



PRG 2004



PRG 2005



PRG 2006



PRG 2007



PRG 2008



PRG 2009

ТЕХНОЛОГІЯ НАНЕСЕННЯ

ТЕХНОЛОГИЯ НАНЕСЕНИЯ / APPLICATION TECHNOLOGY

UA

Декоративне покриття слід наносити виключно на якісну основу. Поверхня повинна бути міцною, сухою, очищеною від висолів, пилу, бруду, масла і жиру. Раніше пофарбовані поверхні слід очистити від старого покриття та зачистити шкуркою. Місця, уражені пліснявою або мохом, повинні бути ретельно очищені механічно і оброблені ґрунтом D-07 (ТМ «ЕЛЬФ») або іншими спеціальними засобами. Перед початком робіт розмішати матеріал обраної бази. Допускається при необхідності додавати до 10% води.

Існує кілька видів нанесення даного матеріалу:

Техніка №1:

На підготовлену поверхню нанести ґрунт QUARTZ PRIMER або затонований в необхідний колір DECOR PRIMER (мал. 1). Закольорований в певний колір матеріал PERSIA добре розмішати і за допомогою нержавіючої малки або шпателя (мал. 2) нанести шар матеріалу на величину зерна. Через 10-15 хв. металевою малкою або шпателем пригладити поверхню в різних напрямках, створюючи при цьому оригінальні візерунки (мал. 3).

Техніка №2: На підготовлену поверхню нанести ґрунт QUARTZ PRIMER або затонований в необхідний колір DECOR PRIMER (мал. 1). За допомогою нержавіючого шпателя нанести перший шар матеріалу на величину зерна (мал. 2). Після повного висихання пензлем або маховицею, наторцювати поверхню матеріалом PERSIA (мал. 4). При необхідності база PERSIA кольорується універсальними барвниками. Через 10-15 хв. нержавіючою малкою провести згладжування матеріалу в різних напрямках, створюючи оригінальні візерунки (мал. 3).

Техніка №3: На підготовлену поверхню нанести ґрунт QUARTZ PRIMER або затонований в необхідний колір DECOR PRIMER (мал. 1). Вибравши широкий пензлем, рівномірно розподіляючи по всій поверхні (мал. 5). Для зручності нанесення допускається додавання 10% води. Через 10 хв. чистим сухим пензлем створити необхідний малюнок, групуючи крупинки (мал. 6).

Техніка №4: На підготовлену поверхню нанести ґрунт QUARTZ PRIMER або затонований в необхідний колір DECOR PRIMER (мал. 1). Після повного висихання можна проводити нанесення матеріалу в два шари аерографом або компресором (мал. 7). Перший шар наноситься вертикальними рухами. Після повного висихання (4-6 годин) наноситься другий шар в горизонтальному напрямку (мал. 8).

RU

Декоративное покрытие следует наносить исключительно на качественное основание. Поверхность должна быть крепкой, сухой, очищенной от высолов, пыли, грязи, масла и жира. Раньше окрашенные поверхности следует очистить от старого покрытия и зачистить кожурой. Места, пораженные плесенью или мхом, должны быть тщательно очищены механически и обработаны грунтом D-07 (ТМ «ЭЛЬФ») или другими специальными средствами. Перед началом работ размешайте материал выбранной базы. Допускается при необходимости прибавлять до 10% воды.

Существует несколько видов нанесения данного материала:

Техника №1:

На подготовленную поверхность нанести ґрунт QUARTZ PRIMER или затонированный в требуемый цвет DECOR PRIMER (рис. 1). Цветной в определенный цвет материал PERSIA хорошо размешать и с помощью нержавеющей малки или шпателя (рис. 2) нанести слой материала на величину зерна. Через 10-15 мин. металлической малкой или шпателем пригладить поверхность в разных направлениях, создавая при этом оригинальные узоры (рис. 3).

Техника №2: На подготовленную поверхность нанести ґрунт QUARTZ PRIMER или затонированный в требуемый цвет DECOR PRIMER (рис. 1). При помощи нержавеющей шпателя нанести первый слой материала на величину зерна (рис. 2). После полного высыхания кистью или маховицей натирайте поверхность материалом PERSIA (рис. 4). При необходимости база PERSIA цветится универсальными красителями. Через 10-15 мин. нержавеющей малкой произвести сглаживание материала в разных направлениях, создавая оригинальные узоры (рис. 3).

Техника №3: На подготовленную поверхность нанести ґрунт QUARTZ PRIMER или затонированный в требуемый цвет DECOR PRIMER (рис. 1). Выбрав базу PERSIA, нанести ее плоской широкой кистью, равномерно распределяя по всей поверхности (рис. 5). Для удобства нанесения допускается добавление 10% воды. Через 10 мин. чистой сухой кистью создать необходимый рисунок, группируя крупинки (рис. 6).

Техника №4: На подготовленную поверхность нанести ґрунт QUARTZ PRIMER или затонированный в требуемый цвет DECOR PRIMER (рис. 1). После полного высыхания можно производить нанесение материала в два слоя аэрографом или компрессором (рис. 7). Первый слой наносится вертикальными движениями. После полного высыхания (4-6 ч) наносится второй слой в горизонтальном направлении (рис. 8).

EN

Decorative coating should be applied exclusively to quality basis. The surface must be solid, dry, free of efflorescence, dust, dirt, oil and grease. Previously painted surfaces should be cleaned of old material and treated with sandpaper. The places affected by mold or moss should be thoroughly cleaned mechanically and treated with D-07 ELF™ primer or other special means. Stir the chosen PERSIA base before starting the application. It is allowed to add up to 10% of water if necessary.

Apply QUARTZ PRIMER or tinted DECOR PRIMER on the prepared surface (fig. 1). There are several application techniques of this product:

Technique №1:

Stir thoroughly previously tinted PERSIA base and apply a layer of the material on the grain size using the stainless steel spatula (fig. 2). Smooth the surface using a metal spatula in different directions creating unique pattern after 10-15 min. (fig. 3).

Technique №2:

Apply the first layer of the product on the grain size using a stainless steel trowel (fig. 2). Apply PERSIA on the surface with the edge of the brush (wide brush) when it is completely dry (fig. 4). PERSIA can be tinted using universal tinting dyes if necessary. Stroke the surface in different directions using the stainless steel trowel and creating unique pattern after 10-15 min. (fig. 3).

Technique №3:

Apply PERSIA with a wide flat brush evenly distributing product over the entire surface (fig. 5). It is allowed to add up to 10% of water to increase easement. Create a desired pattern by grouping grains on the surface using clean and dry brush after 10 min. (fig. 6).

Technique №4:

PERSIA can be applied using aerograph or airbrush compressor in two layers after the drying of primer (fig. 7). The first layer should be applied in a vertical direction. The second layer should be applied in a horizontal direction after drying of the first layer (4-6 hours) (fig. 8).

ПРОЦЕС

ПРОЦЕСС / PROCESS



ВИДЕО-УРОК ПО НАНЕСЕННЮ
ВИДЕО-УРОК ПО НАНЕСЕНИЮ
APPLICATION VIDEO TUTORIAL



ТЕХНІЧНІ ХАРАКТЕРИСТИКИ

ТЕХНИЧЕСКИЕ ХАРАКТЕРИСТИКИ / SPECIFICATIONS

UA

Витрата: базове покриття PERSIA - 4-6 м²/кг (в залежності від техніки нанесення)

Застосування: інтер'єри

Склад: перламутрові пігменти, мінеральні наповнювачі, синтетичні сополімери

Розчинник: вода

Питома вага: 1,3 кг/л при t° = 20°C

Розведення: водою до 10%

Фасовка: 1 кг, 5 кг

Зберігання: 18 місяців при t° від 5°C до 30°C

RU

Расход: базовое покрытие PERSIA - 4-6 м²/кг (в зависимости от от техники нанесения)

Применение: интерьеры

Состав: перламутровые пигменты, минеральные наполнители, синтетические сополимеры

Растворитель: вода

Удельный вес: 1,3 кг/л при t° = 20°C

Разведение: водой до 10%

Фасовка: 1 кг, 5 кг

Хранение: 18 месяцев при t° от 5°C до 30°C

EN

Consumption: basecoat PERSIA - 4-6 м²/kg (depending on the application technique)

Applications: interiors

Ingredients: pearlescent pigments, mineral fillers, synthetic copolymers

Solvent: water

Specific gravity: 1,3 kg/l at t° = 20°C

Dilution: water up to 10%

Packaging: 1 kg, 5 kg

Storage: 18 months at t° from 5°C to 30°C

UA

Система тонування в буклеті вказана з використанням універсальних барвників DecoToner (DT) та Toscana Toner (TT) із розрахунку зазначеної кількості куб. см (cc) на 1 кг матеріалу.

Залежно від умов і техніки нанесення можливе відхилення колірного відтінку і насиченості в межах 10%.

RU

Система тонировки в буклете указана с использованием универсальных красителей DecoToner (DT) и Toscana Toner (TT) из расчета указанного количества куб. см (cc) на 1 кг материала.

В зависимости от условий и техники нанесения возможно отклонение цветового оттенка и насыщенности в пределах 10%.

EN

Tinting system shown in this booklet is made using universal colorants DecoToner (DT) and Toscana Toner (TT) by adding specified quantity of cu. centimeters (cc) per 1 kg of product.

Depending on the conditions and technique of application there is a possible deviation of hue and saturation in the range of 10%.

ДЕТАЛЬНІШЕ
ПРО МАТЕРІАЛ

