



ELF
DECOR

GROTTO

GROTTO



GROTTO; DW + DT №123 - 1 cc



GROTTO + DT №102 - 1 cc; DW



GROTTO + DT №102 - 1 cc; VD Gold

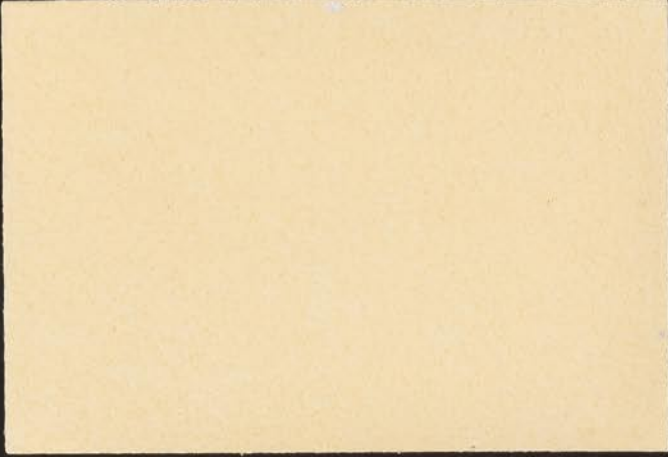


GROTTO + DT №103 - 1 cc; DW

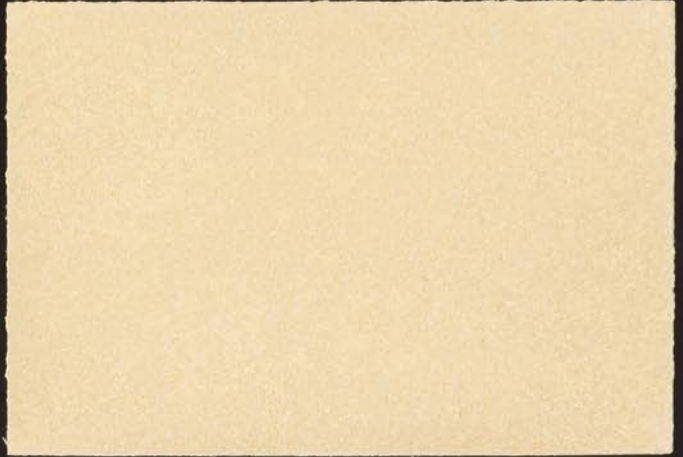


GROTTO + DT №103 - 1 cc; VD Silver

GROTTO



GROTTO + DT №105 - 1 cc; DW



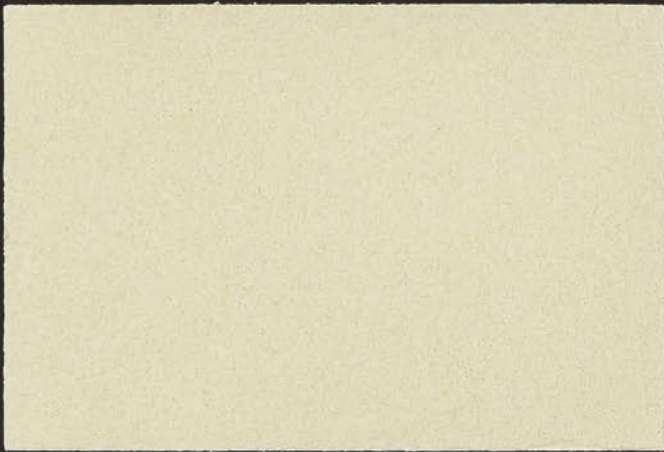
GROTTO + DT №105 - 1 cc; VD Gold



GROTTO + DT №123 - 1 cc; DW



GROTTO + DT №123 - 1 cc; DW Silver



GROTTO + DT №115 - 1 cc; DW



GROTTO; DW + DT №115 - 1 cc

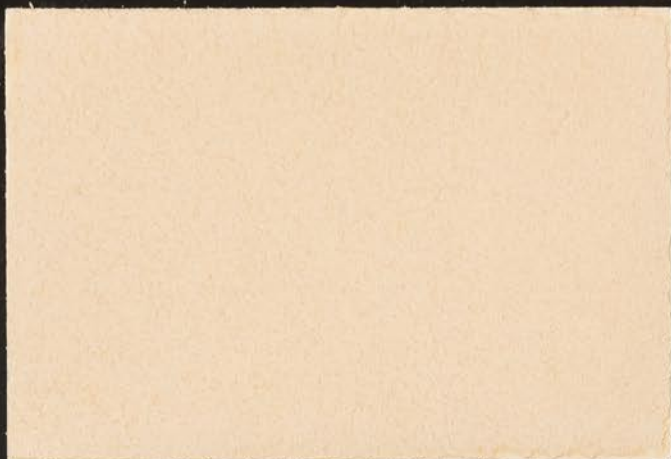


GROTTO + DT №118 - 1 cc; DW



GROTTO + DT №118 - 1 cc; VD Gold

GROTTO



GROTTO + DT №119 - 1 cc; DW



GROTTO + DT №119 - 1 cc; VD Silver



GROTTO + DT №121 - 1 cc; DW



GROTTO + DT №121 - 1 cc; VD Silver



GROTTO + DT №122 - 1 cc; DW



GROTTO + DT №122 - 1 cc; VD Silver



GROTTO + DT №142 - 1 cc; DW



GROTTO + DT №142 - 1 cc; VD Gold

GROTTO



GROTTO + DT №146 - 1 cc; DW



GROTTO; DW + DT №146 - 1 cc



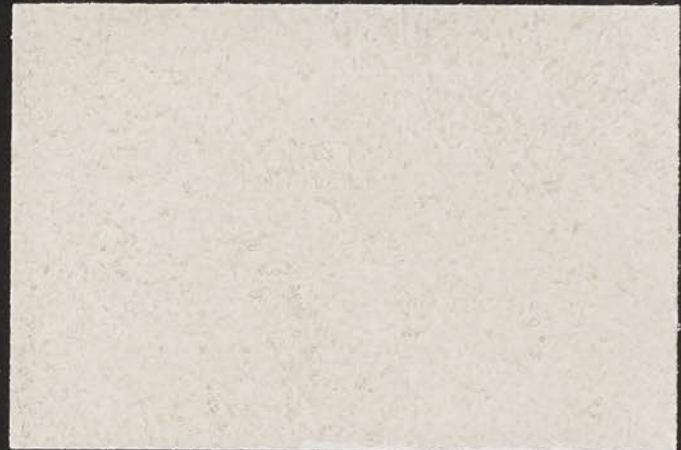
GROTTO + TT №501 - 1 cc; DW



GROTTO + TT №501 - 1 cc; VD Silver



GROTTO + TT №502 - 1 cc; DW



GROTTO; DW + TT №502 - 1 cc



GROTTO + TT №503 - 2 cc; DW



GROTTO + TT №503 - 2 cc; VD Silver

ТЕХНОЛОГІЯ НАНЕСЕННЯ

ТЕХНОЛОГИЯ НАНЕСЕНИЯ / APPLICATION TECHNOLOGY

UA

Декоративне покриття слід наносити виключно на якісну основу. Поверхня повинна бути міцною, сухою, очищеною від висолів, пилу, бруду, масла і жиру. Раніше пофарбовані поверхні слід очистити від старого покриття та зачистити шкіркою. Місця, уражені пліснявою або мохом, повинні бути ретельно очищені механічно і оброблені грунтом Д-07 (ТМ «ЕЛЬФ») або іншими спеціальними засобами.

На підготовлену поверхню нанести грунт QUARTZ PRIMER або Д-17 (ТМ «ЕЛЬФ») (мал. 1). Дочекайтеся повного його висихання та нанесіть 1-й шар GROТТО шпателем з нержавіючої сталі, рівномірно розподіляючи продукт по всій поверхні на величину зерна (мал. 2). Після повного висихання першого шару пензлем або малкою методом торцювання наноситься 2-й шар GROТТО (мал. 3). Також можливе нанесення матеріалу в один шар з подальшою обробкою пластиковою теркою для отримання оригінального малюнка (техніка RIO) (мал. 4). Коли покриття майже висохне, зробити його глянцеvim за допомогою металевого шпателя (мал. 5). Перед нанесенням декоративного шару рекомендується заґрунтувати поверхню грунтом Д-14 (ТМ «ЕЛЬФ»). Це полегшить нанесення фінішного шару та завадить виникненню плям від стиків. В якості декоративного і захисного шару всередині приміщень рекомендується використовувати різноманітні фінішні матеріали: DECOR WAX, DECOR WAX TOSCANA або VINTAGE (мал. 6).

RU

Декоративное покрытие следует наносить исключительно на качественное основание. Поверхность должна быть крепкой, сухой, очищенной от высолов, пыли, грязи, масла и жира. Ранее окрашенные поверхности следует очистить от старого покрытия и зачистить кожей. Места, пораженные плесенью или мхом, должны быть тщательно очищены механически и обработаны грунтом Д-07 (ТМ «ЕЛЬФ») или другими специальными средствами.

На подготовленную поверхность нанести грунт QUARTZ PRIMER или Д17 (ТМ «ЕЛЬФ») (рис. 1). Дождитесь его полного высыхания и нанесите 1-й слой GROТТО шпателем из нержавеющей стали, равномерно распределяя продукт по всей поверхности на величину зерна (рис. 2). После полного высыхания первого слоя кистью или малкой методом торцовки наносится 2-й слой GROТТО (рис. 3). Возможно нанесение материала в один слой с последующей обработкой пластиковой теркой для получения оригинального рисунка (техника RIO) (рис. 4). Когда покрытие почти высохнет, сделать его глянцевым с помощью металлического шпателя (рис. 5). Перед нанесением декоративного слоя рекомендуется загрунтовать поверхность грунтом Д-14 (ТМ ЕЛЬФ). Это облегчит нанесение финишного слоя и помешает появлению пятен от стыков. В качестве декоративного и защитного слоя внутри помещения рекомендуется использовать различные финишные материалы: DECOR WAX, DECOR WAX TOSCANA или VINTAGE (рис. 6).

EN

Decorative coating should be applied exclusively to quality basis. The surface must be solid, dry, free of efflorescence, dust, dirt, oil and grease. Previously painted surfaces should be cleaned of old material and treated with sandpaper. The places affected by mold or moss should be thoroughly cleaned mechanically and treated with D-07 ELF™ primer or other special means.

Apply QUARTZ PRIMER or D-17 ELF™ primer to the prepared surface (fig. 1). Wait until it's completely dry. Apply 1st layer of GROТТО with a stainless steel spatula spreading the product evenly over the entire surface by the grain size (fig. 2) Apply the 2nd layer of GROТТО with a brush or a stainless steel bevel and using a "stippling" method after the full drying of the first layer (fig. 3). It is also possible to apply material in one layer with subsequent processing with a plastic bevel to give the original pattern (RIO technique) (fig. 4). When the coating is almost dry glaze it with a metal spatula (fig. 5). Before applying the decorative layer, it is recommended to prime the surface with D-14 ELF™ primer. This will facilitate the application of the topcoat and protect against the emergence of docking spots. As a decorative and protective layer inside the premises, it is recommended to use a variety of finishing materials: DECOR WAX, DECOR WAX TOSCANA or VINTAGE (fig. 6).

ПРОЦЕС

ПРОЦЕСС / PROCESS



ВИДЕО-УРОК ПО НАНЕСЕННЮ
ВИДЕО-УРОК ПО НАНЕСЕНИЮ
APPLICATION VIDEO TUTORIAL

1 ↓



2 ↓



3 ↓



4 ↓



5 ↓



6 ↓



ТЕХНІЧНІ ХАРАКТЕРИСТИКИ

ТЕХНИЧЕСКИЕ ХАРАКТЕРИСТИКИ / SPECIFICATIONS

UA

Витрата: базове покриття GROТТО - 1-1,5 м²/кг (в залежності від обраної техніки нанесення) або 0,5-0,6 м²/кг в один шар (техніка RIO)
Застосування: фасади, інтер'єри
Склад: вапно, мінеральні наповнювачі
Розчинник: вода
Питома вага: 1,75 кг/л при t° = 20°C
Розведення: водою до 10%
Фасовка: 5 кг, 15 кг
Зберігання: 12 місяців при t° від 5°C до 30°C

RU

Расход: базовое покрытие GROТТО - 1-1,5 м²/кг (в зависимости от выбранной техники нанесения) или 0,5-0,6 м²/кг в один слой (техника RIO)
Применение: фасады, интерьеры
Состав: известь, минеральные наполнители
Растворитель: вода
Удельный вес: 1,75 кг/л при t° = 20°C
Разведение: водой до 10%
Фасовка: 5 кг, 15 кг
Хранение: 12 месяцев при t° от 5°C до 30°C

EN

Consumption: basecoat GROТТО - 1-1,5 m²/kg (depending on the chosen application technique) or 0,5-0,6 kg/m² one layer (RIO technique)
Applications: facades, interiors
Ingredients: lime, mineral fillers
Solvent: water
Specific gravity: 1,75kg/l at t° = 20°C
Dilution: with water up to 10%
Packaging: 5 kg, 15 kg
Storage: 12 months at t° from 5°C to 30°C